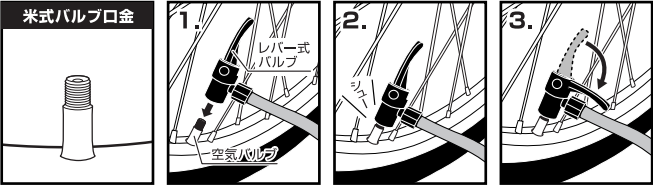


取扱説明書

ご使用になる前に、必ず本書をよく読んで正しくお使いください。
また、読み終わったあとも保管し、必要に応じて読み返してください。

使いかた

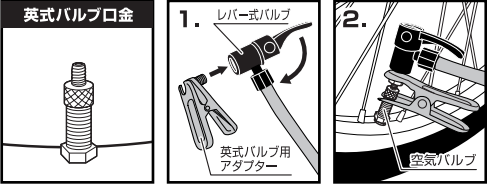
米式バルブに使用する場合



- 1.レバー式バルブをタイヤの空気バルブ（米式）に差し込んでください。
- 2.タイヤ内の空気が漏れる音を確認してください。
- 3.レバー式バルブのレバーを矢印の方向に倒してください。
- 4.ポンプ操作を行って空気を入れてください。

※使用後はレバーを起こしてレバー式バルブを取り外してください。

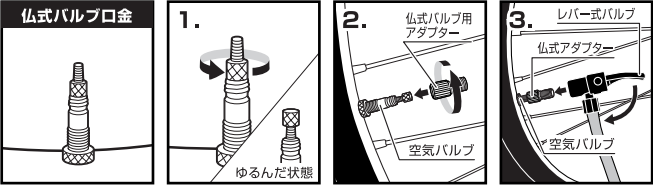
英式バルブに使用する場合



- 1.英式バルブ用アダプターをレバー式バルブに取り付けてレバーを矢印の方向に倒してください。
- 2.タイヤの空気バルブ（英式）を挟み込むようにアダプターを取り付けてください。
- 3.ポンプ操作を行って空気を入れてください。

※使用後はレバーを起こしてアダプターを取り外してください。

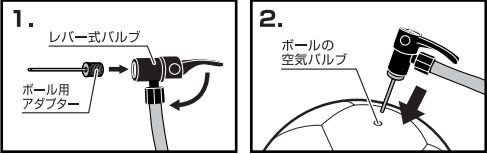
仏式バルブに使用する場合



- 1.タイヤの空気バルブ（仏式）の先端を反時計方向に回してゆるめてください。
- 2.仏式バルブ用アダプターを時計方向に回してタイヤの空気バルブに取り付けてください。
- 3.レバー式バルブを仏式アダプターに取り付けてレバーを矢印の方向に倒してください。
- 4.ポンプ操作を行って空気を入れてください。

※使用後は取り付けと逆の手順でアダプターを取り外して、最後に仏式バルブのネジを時計方向に回して締め付けてください。

ボールに使用する場合

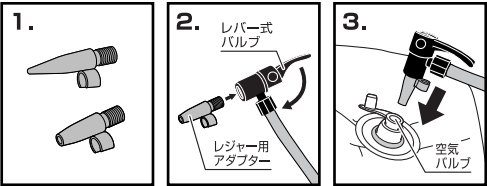


- 1.ボール用アダプターをレバー式バルブに差し込んでレバーを倒してください。
- 2.ボールの空気バルブに対して、まっすぐに奥まで差し込んでください。
- 3.ポンプ操作を行って空気を入れてください。

※使用後はレバーを起こしてアダプターを取り外してください。

使いかた（続き）

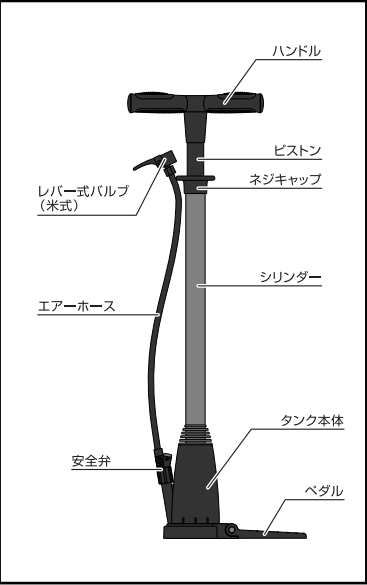
レジャー用品（ボート、浮き輪など）に使用する場合



- 1.空気を入れるレジャー用品の空気バルブの大きさに応じて、レジャー用アダプターのサイズを選んでください。
- 2.レジャー用アダプターをレバー式バルブに差し込んでレバーを倒してください。
- 3.レジャー用品の空気バルブに対して、まっすぐに奥まで差し込んでください。
- 4.ポンプ操作を行って空気を入れてください。

※使用後はレバーを起こしてアダプターを取り外してください。

各部の名称



使用上のご注意

- 製品本来の用途以外に使用しないでください。
- 分解、改造などは絶対にしないでください。
- お使いになる前に以下の点検を行ってください。
 - ・ハンドルとピストン・シリンダーとホースホルダー・シリンダーとタンク本体との固定が確実でゆるみがないこと。
 - ・ハンドル及びペダルの亀裂や変形がないこと。
- ※変形や亀裂、破損した部分がある場合は使用しないでください。
- ポンプ操作を行ってもタイヤに空気が入っていない場合は、タイヤの空気バルブの虫ゴムが劣化している可能性があります。使用を中止してお近くの自転車販売店にご相談ください。
- 直射日光や雨の当る場所に保管しないでください。
- 平らな場所で使用してください。
- ポンプ操作の際はステップを踏んでハンドルをしっかりと握り、確実に最後までピストンを押しこんでください。