



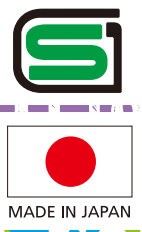
見た目はクールに、
機能は充実!

グランドメット

Gland Met

対象年齢
1才～6才
くらい

サイズ
46～53cm



MADE IN JAPAN

警告
アジastas/イベントを
つかんで持ち運ば
ないでください。

●このヘルメットは自動車および走行遊具専用です。用途および使用年齢
に合ったヘルメットを着用しないでください。特に原動機付自転車および自動
二輪車には絶対に使用しないでください。また、公園の遊具で遊ぶ時はこ
このヘルメットは1才～6才くらい用です。実際にお子様にかぶらせ、顔に
合うサイズをご確認の上お買い求めください。
●サイアスタス夕機構はヘルメットのスリやアスをおさえるための調整機
構です。取り扱い方をよくお読みになつてヘルメットを頭にフィットさせ
てください。また、アジャスタ/ベルトをつかんで持ち運ばないでください。外れ
るおそれがあります。

●あごひもは、取り扱い方をよくお読みになつて調整を行ってください。あご
ひもを締めなかつたまま、締め方がゆるい、万が一転倒した時などにヘル
メットが脱げししまい、頭を守れず非常に危険です。あごひもは必ずしつか
ひ締めてください。
●ヘルメットの部品が外れたり、破損した場合は使用しないでください。
●ヘルメットは直射日光の当たる場所や高温・高湿になる場所に長時間放置しな
いでください。熱の影響により材質が傷まれ衝撃吸収力が低下するおそれ
があります。50℃以上の環境下(熱湯、高温)では使用しないでください。
●雨や雪などでヘルメットが濡れてしまった場合は、そのまま放置せず、乾
いた布で拭き取つてから陰干しを行い、しっかりと乾燥してから保管するよう
にしてください。
●ヘルメットの有効期限は「購入後3年以内」です。正常に使用して異常が認めら
れなくても、ご購入後3年以内に交換してください。

●ヘルメットのお手入れは、水または薄めた中性洗剤で拭き取るようにしな
いでください。アジャスタ/シンナー、ベンジン、熱湯、塩水などは絶対に使用しな
いでください。

MADE IN JAPAN

警告
この表示の欄は取り扱いを誤った場合、使
用者が「死」または重傷を負う可能性が
想定される」内容です。

BRIDGESTONE

<販売元>
ブリヂストンサイクル株式会社
〒362-8520 埼玉県上尾市中妻3-1-1
http://www.bscycle.co.jp
お問い合わせは、お客様相談窓口まで
お客様窓口
フリーダイヤル 0120-72-1911
受付時間：9:00～12:00 / 13:00～17:00
(国際電話・インターネット電話のご利用はできません)
(土・日・祝日および弊社指定休日は休み)

お客様の安全のために、ご使用になる前に必ずこの説明書をお読み頂き、保護者の方はお使いになるお子様に使用上の注意を十分にご説明ください。

また、お買い上げになった日付をご記入の上、この説明書は大切に保管してください。

自転車用および走行遊具用ヘルメット

Gland Met 取扱説明書

使用年齢範囲：1才～6才くらい サイズ：46cm～53cm

購入年月日

年

月

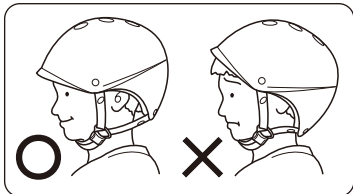
日

ヘルメットの正しい着用方法および取扱い上の注意

●頭に合ったサイズを正しくかぶってください。

ヘルメットの正しい着用方法

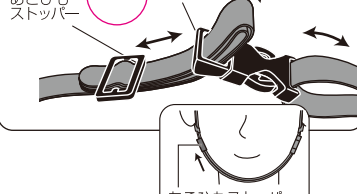
1 ヘルメットが水平になるように着用してください。ヘルメットの先端がまゆ毛のすぐ上にこない場合は正しく着用できていません。



2 ヘルメットを前後左右に動かして容易にずれたりすることのないよう、頭にヘルメットがフィットしているか確認してください。



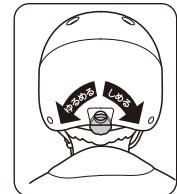
3 あごひもストッパーとバックル(オス)を動かして、耳およびあごの部分にあごひもがフィットするように調節してください。あごひもは常に最適な長さに調節し、余ったあごひもはストッパーに必ず通してください。



4 調整が終わりましたら、ワンタッチバックルで「カチッ」と音がするまで、あごひもをしっかりとつないでください。



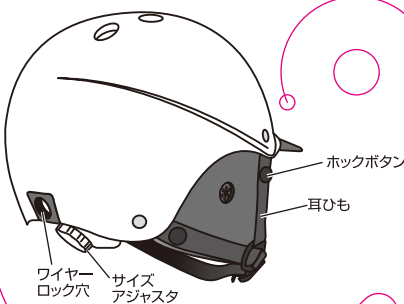
5 サイズアジャスタのダイヤルを左右に回して、ヘルメットを頭にフィットさせてください。



前から見たところ



後ろから見たところ

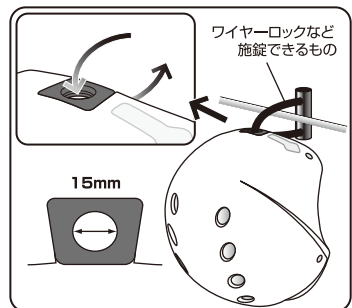


オプション部品は別売りにてご用意いたしております。

各部品の説明

●ワイヤーロック穴の使い方

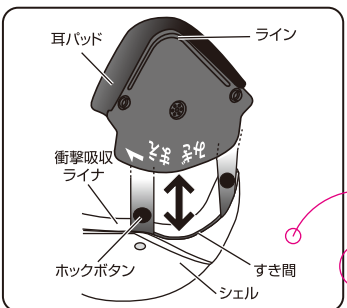
●ヘルメット後ろに付いている穴は市販のワイヤーロックなどを通してことができます。盗難防止用として使用することができます。
※穴の直径は、15mmです。ワイヤーロックなどを通して場合、穴に十分通るサイズがご確認の上、ご使用ください。サイズに合わないものを無理に通すと破損するおそれがあります。



耳パッド、およびサンバイザーは別売りです。

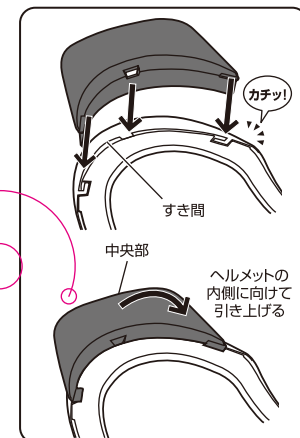
●耳パッドの付け方・外し方

●耳パッドの付け方・外し方
左用か右用か確認し、シェルと衝撃吸収ライナのすき間にしっかりと差し込み、耳ひものホックボタンを付けてください。
外す場合はホックボタンを外し耳パッドを外してください。



●サンバイザーの付け方・外し方

●サンバイザーの付け方
左右をあわせシェルと衝撃吸収ライナのすき間に差し込んでください。
※「カチッ」と音がするまで差し込んでください。
●サンバイザーの外し方
サンバイザーの中央部を持ち、ヘルメットの内側に向けて引き上げるようにして外してください。



製造元：DICプラスチック株式会社
埼玉県さいたま市大宮区桜木町1-7-5
ソニックシティビル 20F
TEL:048-658-8857

紙：台紙



SG認証品

SGマーク制度について

このヘルメットに付けられているSGマークは、製品安全協会が定めたSG基準に適合するとして認証されたヘルメットであることを示しています。ヘルメットを正しく使用中、製品の欠陥により、万が一ケガなどの人身事故が発生した場合にはSGマークの補償制度(対人賠償責任保険で購入日より3年間有効)の対象になります。ただし、次のような場合には補償制度が適用されませんのでご注意ください。

1. 特殊な使用
オートバイやサーカス及びプロ選手等の使用
2. 改造されたヘルメット
衝撃吸収ライナの取り外し、穴あけ、他物の取り付け、あごひも等の改造
3. SG基準が定める、ヘルメットの性能を超える強い衝撃を受けたための負傷

(SGマークについてのお問い合わせ先)
一般財団法人 製品安全協会
〒110-0012 東京都台東区竜泉2丁目20番2号
ミサワホームズミノ輪 2F
TEL 03-5808-3300(代表)