

ブリヂストンサイクル株式会社

広報部

神奈川県横浜市戸塚区柏尾町1

〒244-8510

2023年7月19日

「自転車もいっしょに大きく」ブリヂストンの子ども用自転車 月額定額レンタルサービス「エシクル^{※1}」を開始

～お子さまの成長に合った自転車を、月額定額レンタルでお得に安心。～



エシクル

ブリヂストンサイクル株式会社は2023年7月19日（水）からブリヂストンの子ども用自転車月額定額レンタルサービス「エシクル」を開始します。

自転車を購入するのではなく、お得に借りる。エシクルは「自転車もいっしょに大きく」をコンセプトとし、お子さまの成長や身長に合った自転車を月額定額にてお得にレンタルができるサービスです。

レンタル自転車はブリヂストンの子ども用自転車14～26インチ（適正身長範囲96～161cm）の中から新品^{※2}または、リフレッシュ品^{※3}より選ぶことができ、契約プランは月々の定額利用料金を抑えた（税込980円～^{※4}）「初期費用あり」プランと、手軽に始められる「初期費用なし」プランの2種類をご用意しました。また、定期点検・調整、保証修理、賠償責任保険、防犯登録も利用料金に含まれているため、安心してご利用いただけます。リフレッシュ品は自転車をリユースするので地球環境にも優しいサービスです。

この機会にブリヂストンの子ども用自転車月額定額レンタルサービス「エシクル」のご利用を検討されてみてはいかがでしょうか。

ブリヂストンサイクルは、これからも自転車を通してより快適なサイクルライフを提案してまいります。

- ※1 エシクル：環境保全や社会貢献の意味を持つ Ethical(倫理的な、道徳上)と Cycle(自転車)を組み合わせた造語。新しい自転車利用の方法を提案する意味を持ちます。
- ※2 新品：ブリヂストンが製造してから一度も使用していない自転車をいいます。
- ※3 リフレッシュ品：エシクルでレンタルされた自転車、モニター・試乗等で使用した自転車、もしくは、テスト・アウトレット自転車をブリヂストンが整備点検・調整・部品交換・クリーニング等を行った自転車(自転車関連商品を含む)です。部品交換作業などを行うため、新品のレンタル品と仕様が異なったり、過年度モデルを取り扱うためモデルの年式(車種略号)が異なる場合があります。
- ※4 初期費用は除く。「初期費用あり」プランのリフレッシュ品の中で、クロスファイヤージュニア(ダイナモランプモデル)、エクスプレスジュニア(ダイナモランプモデル)、シュライン、エコパル、エコキッズスポーツ、エコキッズカラフルのいずれかをレンタルした場合。

子ども用自転車月額定額レンタルサービス「エシクル」の概要

1. サービス概要

- ① 開始時期：2023年7月19日(水)
- ② 専用サイト：詳しくは[こちら](#)をご覧ください。
- ③ 対象製品：子ども用自転車 14~26 インチ<適正身長範囲 96~161cm>(レンタル自転車の在庫には限りがあります)
- ④ 契約プラン/利用料：下記 [2.契約プラン](#) をご参照ください。
- ⑤ 契約期間：最低レンタル契約期間 25 カ月、以降月毎の自動更新、最長で 37 カ月間のレンタルが可能です。
- ⑥ エシクル取扱店：エシクル取扱店舗(2023年7月19日時点：東京の一部エリアのみ)は [こちら](#) をご覧ください。

2. 契約プラン

自転車モデル別の利用料は[こちら](#)をご覧ください。

契約プラン

2種類のプランをご用意。どちらも月額定額利用料に、定期点検・調整、保証修理、賠償責任保険、防犯登録がコミコミ。レンタルなので廃棄の手間や費用もかかりません。

月々の利用料を抑えたい人におすすめ。



	初期費用	月額定額利用料	契約期間	定期点検・調整／保証修理／賠償責任保険／防犯登録	車両廃棄
新品	5,500円(税込)	1,280~1,880円(税込)	25ヵ月以上※5	月額定額利用料にコミコミ	レンタルなので廃棄にかかる手間や費用がなく返却するだけ
リフレッシュ品	4,400円(税込)	980~1,480円(税込)	~37ヵ月まで		

初期費用を抑えて、手軽にはじめたい人におすすめ。

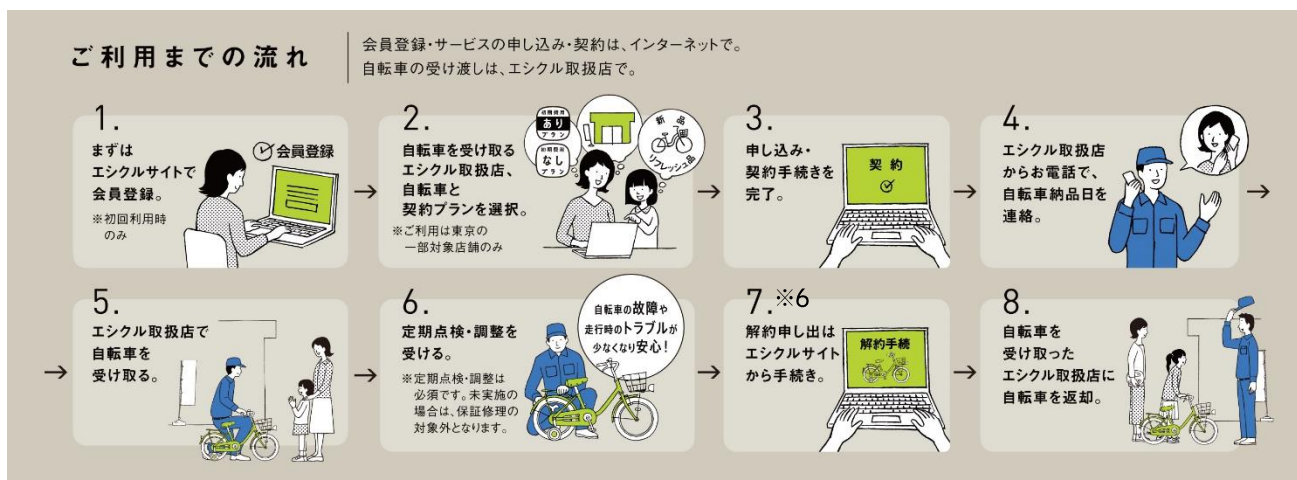


	初期費用	月額定額利用料	契約期間	定期点検・調整／保証修理／賠償責任保険／防犯登録	車両廃棄
新品	0円	1,480~2,080円(税込)	25ヵ月以上※5	月額定額利用料にコミコミ	レンタルなので廃棄にかかる手間や費用がなく返却するだけ
リフレッシュ品	0円	1,180~1,680円(税込)	~37ヵ月まで		

新品/リフレッシュ品について：[新品]ブリヂストンが製造してから一度も使用していない自転車をいいます。[リフレッシュ品]エシクルでレンタルされた自転車、モニター・試乗等で使用した自転車、もしくは、テスト・アウトレット自転車をブリヂストンが整備点検・調整・部品交換・クリーニング等を行った自転車(自転車関連商品を含む)をいいます。
※部品交換作業などを行うため、新品のレンタル品と仕様が異なったり、過年度モデルを取り扱うためモデルの年式(車種略号)が異なる場合があります。

※5 最低レンタル契約期間25ヵ月経過以降は、レンタル契約が月ごとで自動更新

3.ご利用方法



※6 お子さまの成長に合わせて他車種へ切替をご希望の場合は、現在お使いの車両の解約手続きを行い、車両返却のうえ、改めてレンタル自転車のお申込みを行ってください。

本件に関するお問い合わせ先

< 報道関係 >

広報部

info.ageo.bsc@bridgestone.com

< 一般のお客様 >

お客様相談室

TEL : 0120-72-1911

問い合わせフォーム

<https://www.bridgestonecycle.jp/contact/>